

PC Restart

L'ordinateur éthique et bas carbone

Fiche produit - PC Restart

- 🇫🇷 Boîtier éco-conçu fabriqué en France
- ✅ Garantie 3 ans, extensible à 5 ans
- ♻️ 70% d'électronique réemployée
- 👤 Boîtier personnalisable : coloris, logos...



Palladium (bleu)
Tantale (blanc)
Néodyme (noir)

Aux noms de métaux rares présents dans les cartes mères réemployés.

Un PC bureautique entreprise



Système d'exploitation :
Linux / Windows 11 Pro

Démarche RSE

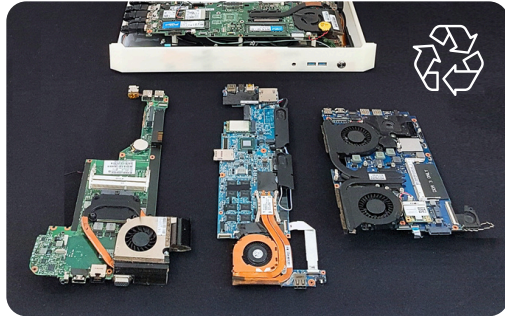
Le PC Restart répond à plusieurs critères :

- Réemploi de composants
- Économie carbone
- Économie circulaire
- Réponse à la loi AGEC
- Basse consommation électrique

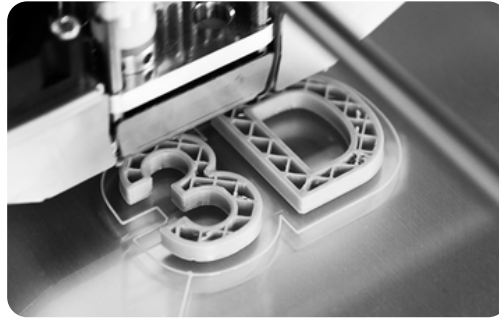


PC RESTART

FICHE TECHNIQUE



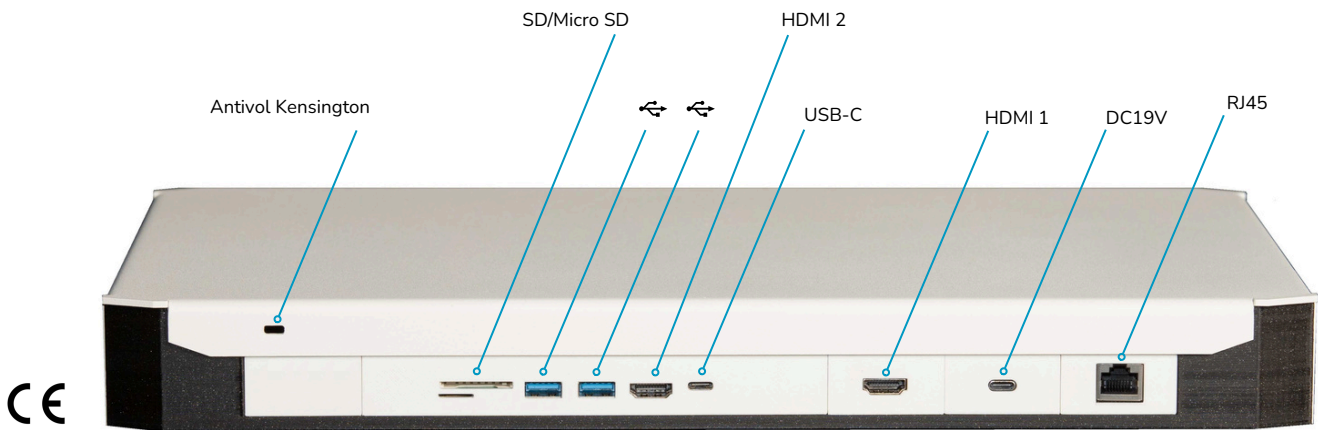
Electronique réemployée



Fabrication additive



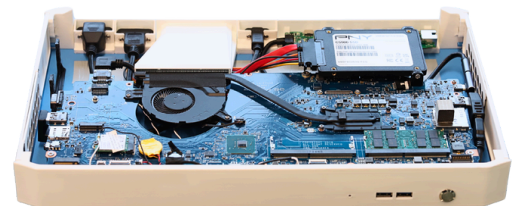
Un boîtier ergonomique



Caractéristiques techniques

Processeur	Intel Core i5 / i7 6ème / 7ème / 8ème / 10 Gen	4 Cores 8 Threads	Frequency : 2.3GHz - 2.8GHz
Mémoire	8Go DDR4-2133 Extensible jusqu'à 32Go		
Carte vidéo	Intel HD Graphics 520	Résolution max : 4096x2160@24Hz	
Stockage	SSD / SATA 6.0Gb/s ou NVME	250Go extensible	1 emplacement
Réseau	Wi-Fi 802.11ac 4.1 + Bluetooth		
Système d'exploitation	Linux / Windows 11 Pro		
Ports entrée /sortie	Façade : 2 x USB 3.1 Type-A	Arrière : 1 x USB 3.1 Type-C 2 x USB 3.0 Type-A, Lecteur carte SD micro SD, 2 HDMI, 1 RJ45	
Alimentation	Bloc externe USB-C 65 W		
Enceintes	2 x 1.5W		
Antivol	Kensington		
Dimensions	L x l x h 42 x 26 x 5,5 cm		
Température d'utilisation	min 0°C max +50°C		
Poids	3,5 KG		
Accessoires fournis	Chargeur externe Adaptateur USB-vers jack stéréo audio + micro		
Garantie	3 ans constructeur Extension jusqu'à 5 ans		

Le PC RESTART intègre **70%** de réemploi électronique. Les cartes-mères non standards proviennent de PC portables professionnels non reconditionnés.



- 42 x 26 x 5,5 cm
- 3,5 kg
- Personnalisation laser
- Multi-écrans
- Boîtier garanti à vie avec composants interchangeables

Poids carbone : 60 Kg CO² contre 160 Kg CO² avec un PC classique

Basse consommation électrique : environ 30W contre 90W avec un PC classique